



ПРАВИЛА ЗЕМЛЕПОЛЬЗОВАНИЯ И ЗАСТРОЙКИ

Карта градостроительного зонирования с отображением зон с особыми условиями использования территории городского поселения - город Павловск Павловского муниципального района Воронежской области

УСЛОВНЫЕ ОБОЗНАЧЕНИЯ:

Территориальные границы

- Граница городского поселения
- Граница населенного пункта

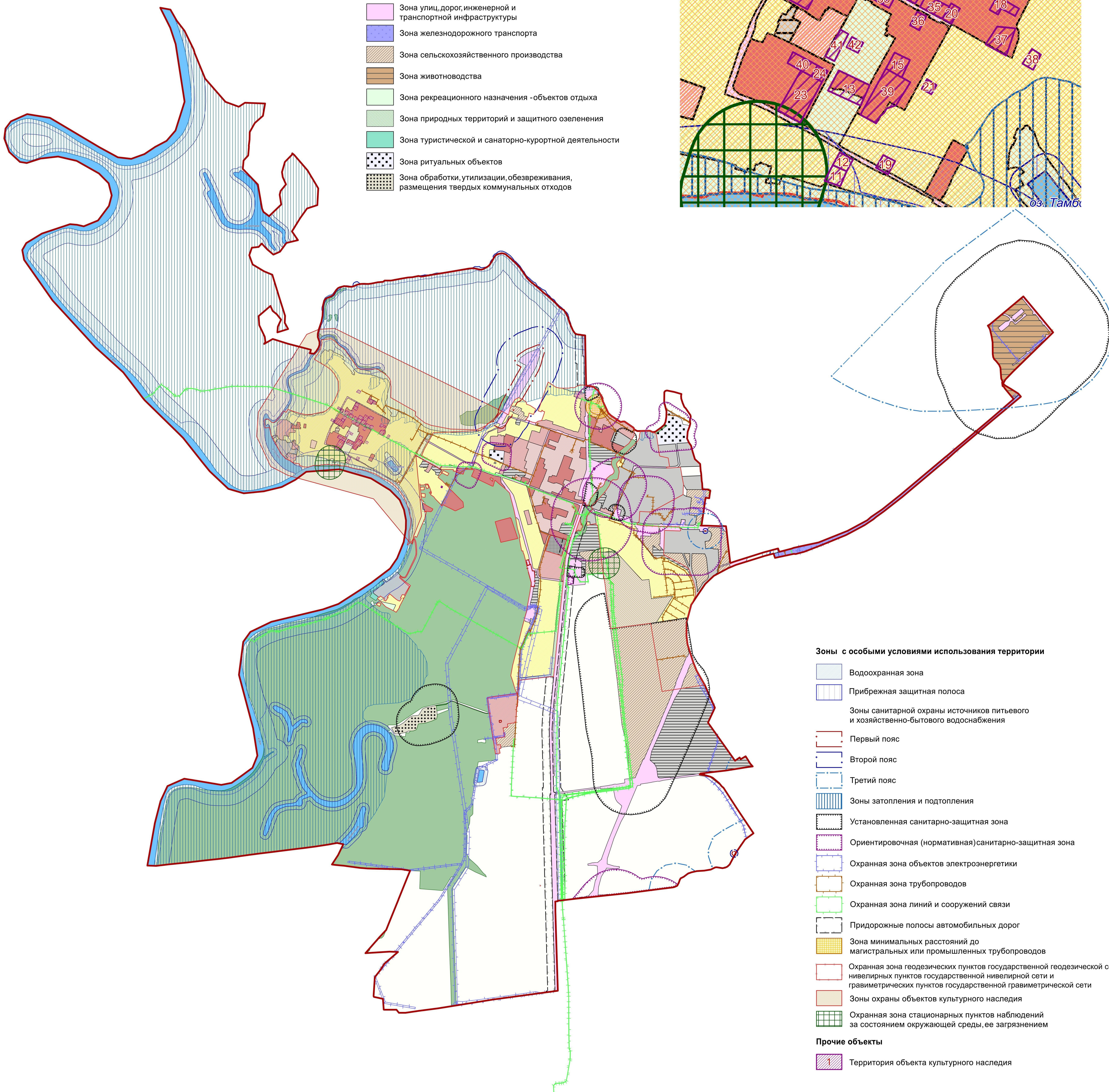
Территории, для которых градостроительные регламенты не устанавливаются

- Сельскохозяйственные угодья в составе земель сельскохозяйственного назначения
- Земли лесного фонда
- Земли, покрытые поверхностными водами

Виды территориальных зон

- Зона застройки индивидуальными жилыми домами
- Зона застройки малоэтажными многоквартирными жилыми домами
- Зона застройки среднетажными жилыми домами
- Зона многофункциональной жилой застройки
- Общественно-деловая зона
- Производственная зона
- Производственно-коммунальная зона
- Производственно-коммерческая зона
- Зона улиц, дорог, инженерной и транспортной инфраструктуры
- Зона железнодорожного транспорта
- Зона сельскохозяйственного производства
- Зона животноводства
- Зона рекреационного назначения - объектов отдыха
- Зона природных территорий и защитного озеленения
- Зона туристической и санаторно-курортной деятельности
- Зона ритуальных объектов
- Зона обработки, утилизации, обезвреживания, размещения твердых коммунальных отходов

Фрагмент с отображением зоны охраны объектов культурного наследия



Зоны с особыми условиями использования территории

- Водоохранная зона
 - Прибрежная защитная полоса
 - Зоны санитарной охраны источников питьевого и хозяйственно-бытового водоснабжения
 - Первый пояс
 - Второй пояс
 - Третий пояс
 - Зоны затопления и подтопления
 - Установленная санитарно-защитная зона
 - Ориентирующая (нормативная) санитарно-защитная зона
 - Охранная зона объектов электроэнергетики
 - Охранная зона трубопроводов
 - Охранная зона линий и сооружений связи
 - Придорожные полосы автомобильных дорог
 - Зона минимальных расстояний до магистральных или промышленных трубопроводов
 - Охранная зона геодезических пунктов государственной геодезической сети, нивелирных пунктов государственной нивелирной сети и гравиметрических пунктов государственной гравиметрической сети
 - Зоны охраны объектов культурного наследия
 - Охранная зона стационарных пунктов наблюдений за состоянием окружающей среды, ее загрязнением
- Прочие объекты**
- Территория объекта культурного наследия

МАСШТАБ 1:25000

